

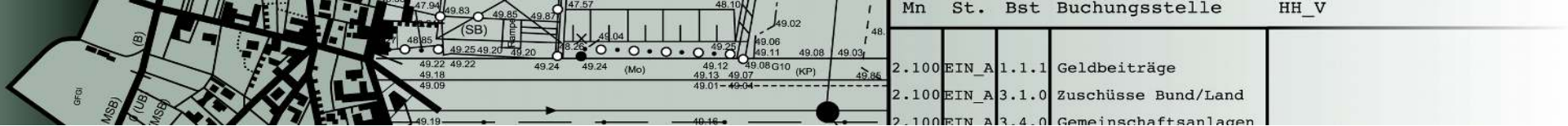
Mn	St.	Bst	Buchungsstelle	HH_V
2.100	EIN_A	1.1.1	Geldbeiträge	
2.100	EIN_A	3.1.0	Zuschüsse Bund/Land	
2.100	EIN_A	3.4.0	Gemeinschaftsanlagen	

Flurbereinigungsverfahren

Pfefferfließ

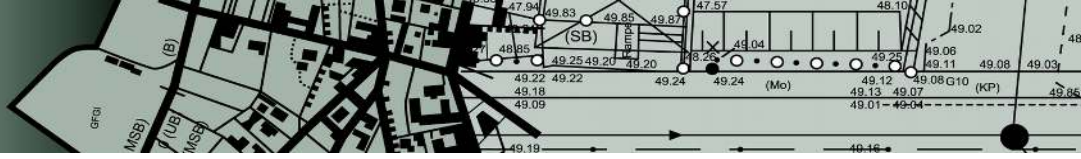
Neugestaltung des

Flurbereinigungsgebietes



Planung der Neugestaltung des Gebietes mit Aufstellung des Wege- und Gewässerplanes

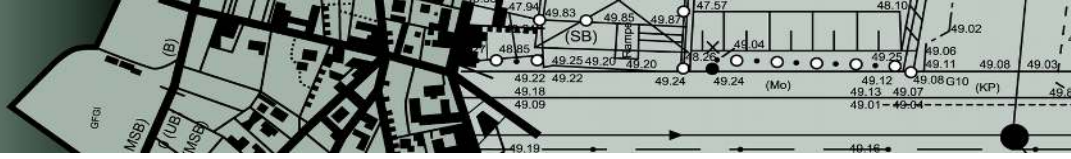
- ◆ rechtliche Regelung des Eigentums an Wegen und Gewässern
- ◆ Planung von Ausbaumaßnahmen
- ◆ Planung von Ausgleichs- und Ersatzmaßnahmen, z.B. Extensivierung



Mn	St.	Bst	Buchungsstelle	HH_V
2.100	EIN_A	1.1.1	Geldbeiträge	
2.100	EIN_A	3.1.0	Zuschüsse Bund/Land	
2.100	EIN_A	3.4.0	Gemeinschaftsanlagen	

Ausbaumaßnahmen

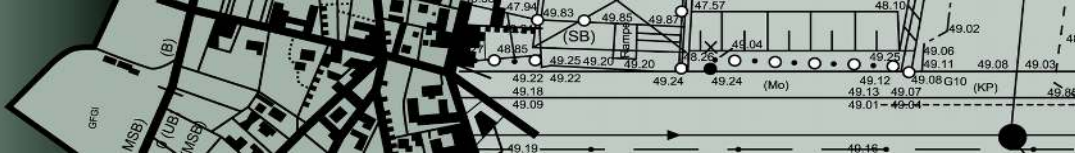
- Wege
- Durchlassbauwerke
- Grabenverrohrung



Mn	St.	Bst	Buchungsstelle	HH_V
2.100	EIN_A	1.1.1	Geldbeiträge	
2.100	EIN_A	3.1.0	Zuschüsse Bund/Land	
2.100	EIN_A	3.4.0	Gemeinschaftsanlagen	

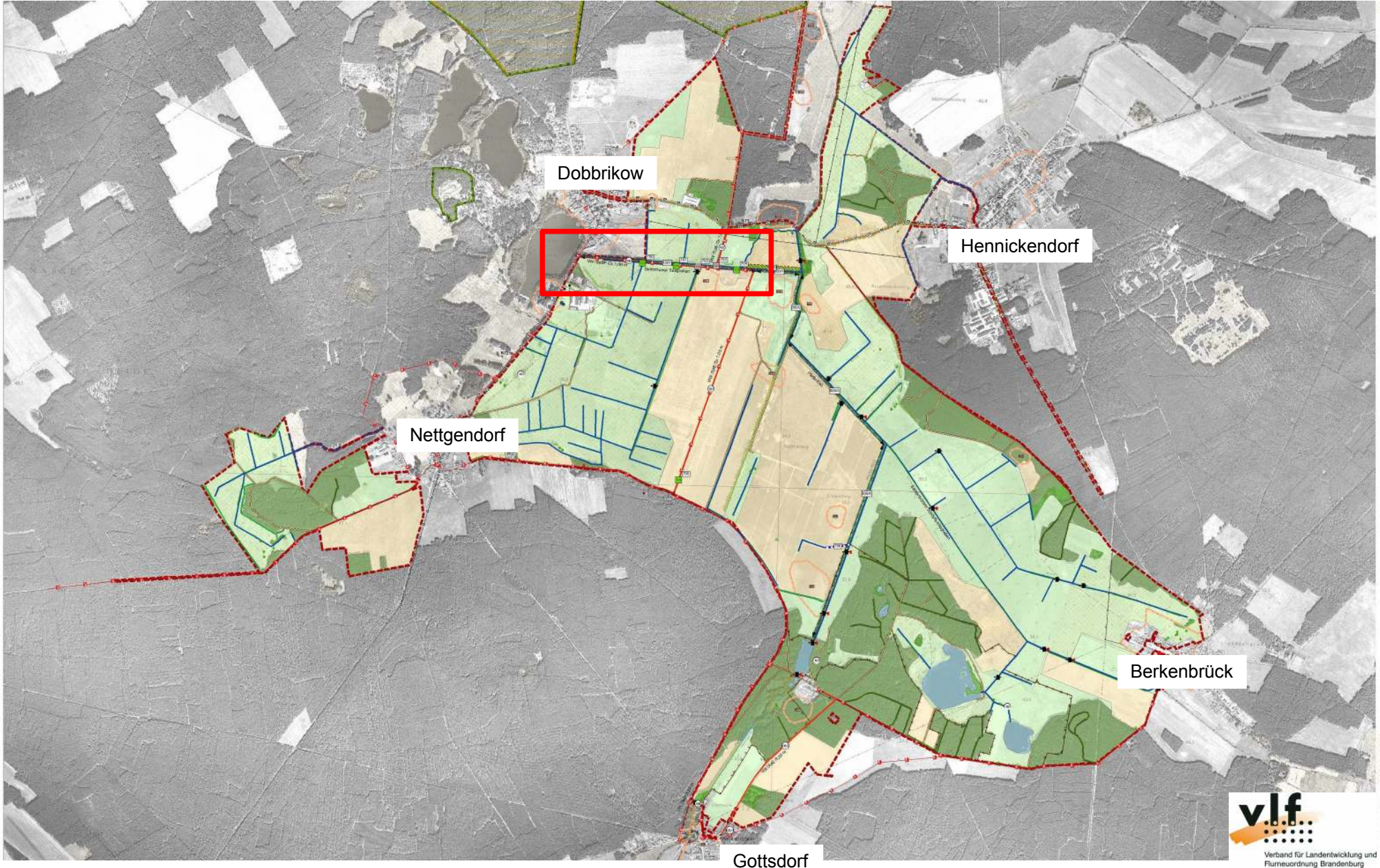
Übersicht über das Verfahrensgebiet

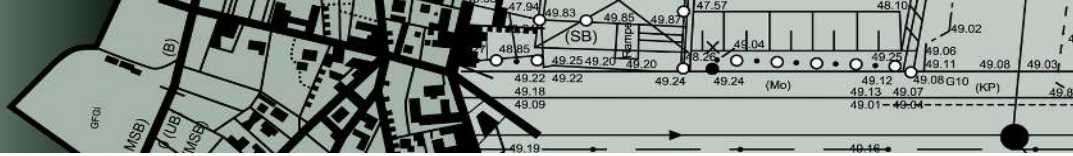




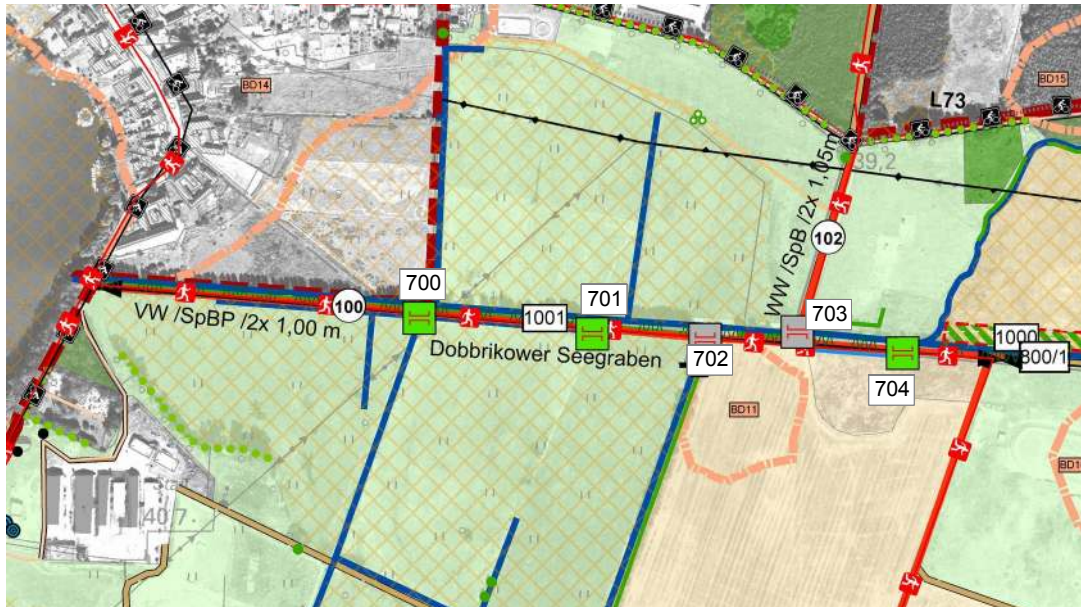
Mn	St.	Bst	Buchungsstelle	HH_V
2.100	EIN_A	1.1.1	Geldbeiträge	
2.100	EIN_A	3.1.0	Zuschüsse Bund/Land	
2.100	EIN_A	3.4.0	Gemeinschaftsanlagen	

Weg 100 - Plattenweg



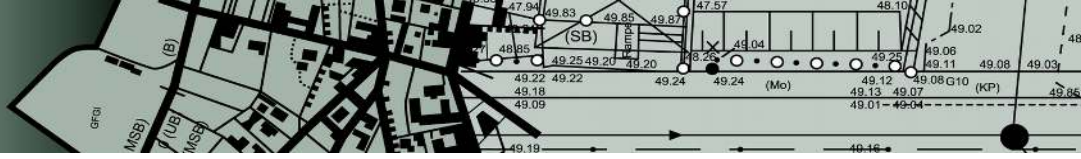


Mn	St.	Bst	Buchungsstelle	HH_V
2.100	EIN_A	1.1.1	Geldbeiträge	
2.100	EIN_A	3.1.0	Zuschüsse Bund/Land	
2.100	EIN_A	3.4.0	Gemeinschaftsanlagen	



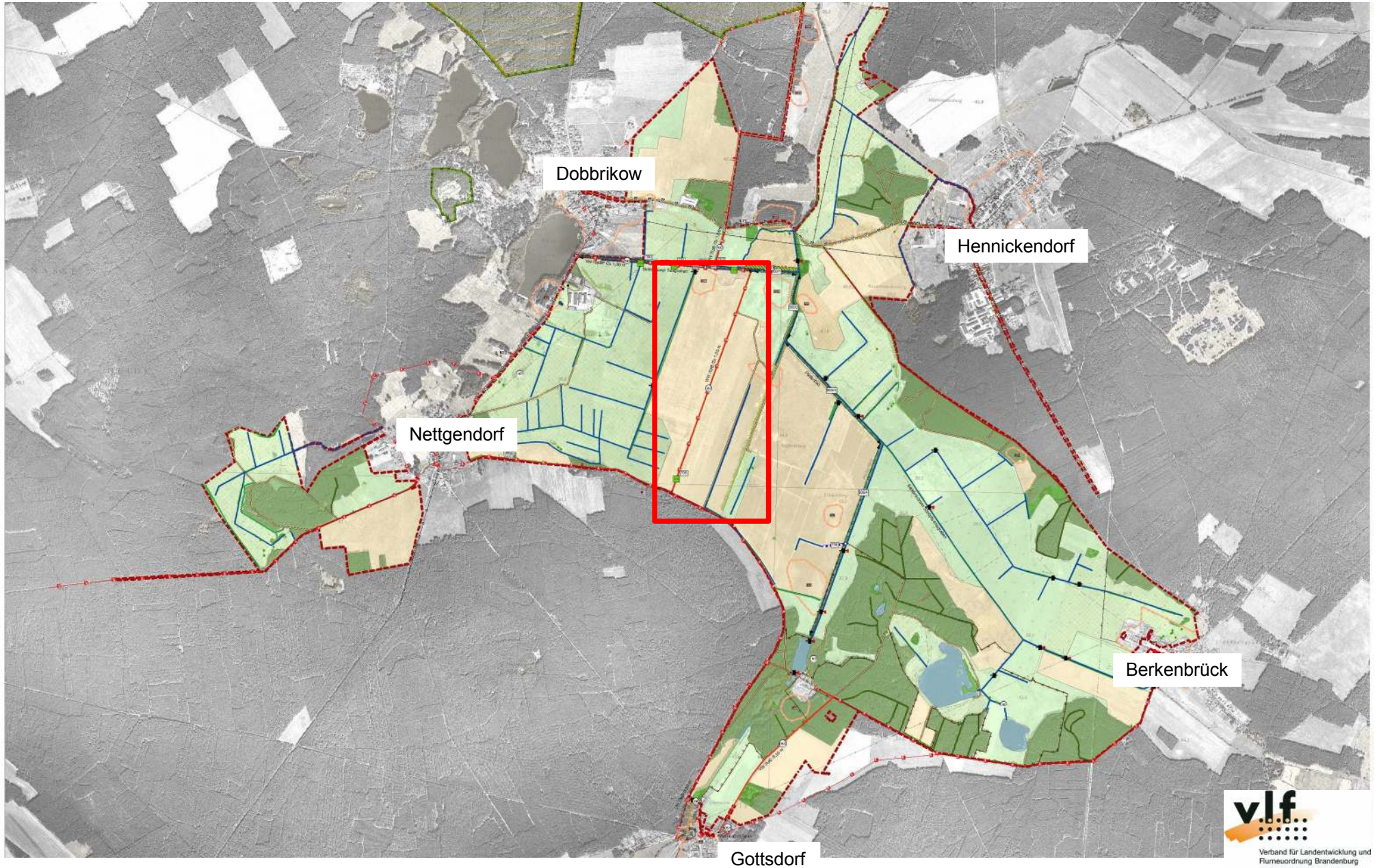
Länge: 1.120 m
 Ausbaubreite: 3,00 m
 Ausbauart: Spurbahn aus Betonplatten (Wiederverlegung vorhandener Platten)

Ersatzneubau von 3 Durchlassbauwerken
 Sicherung eines Durchlasses

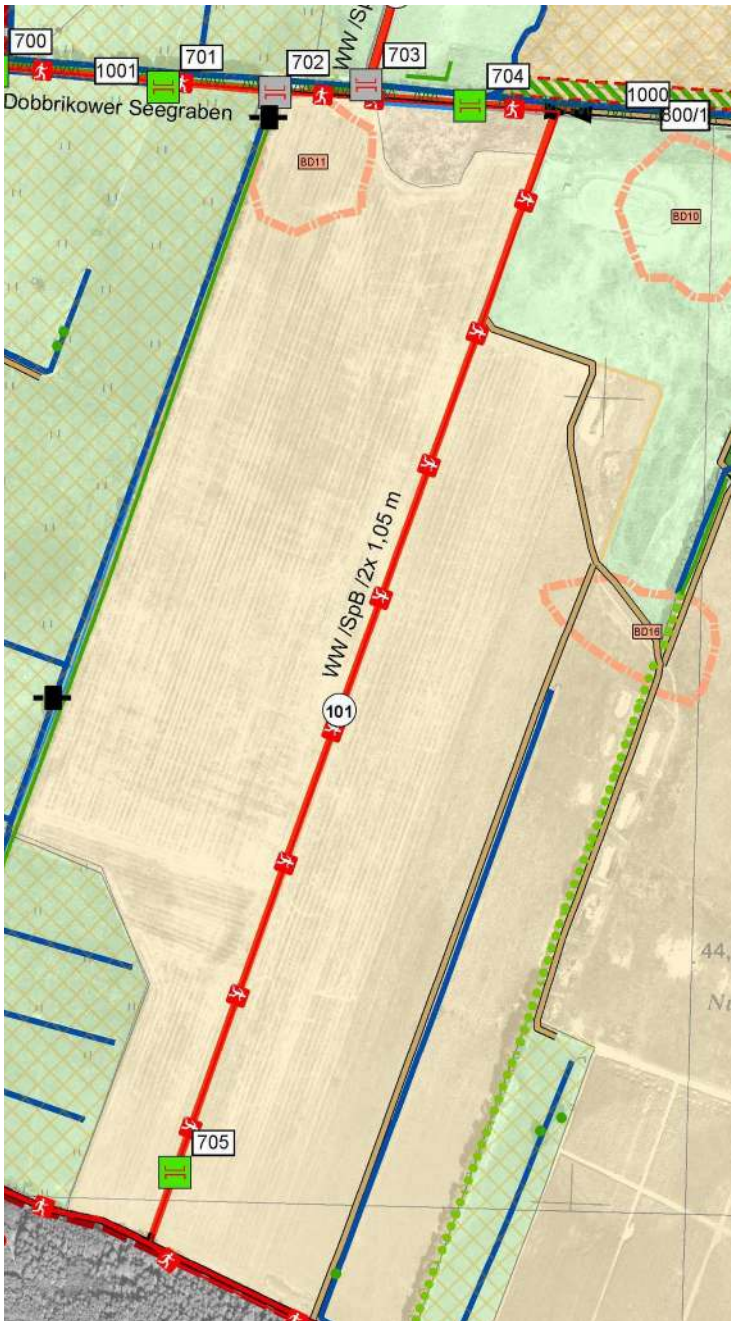


Mn	St.	Bst	Buchungsstelle	HH_V
2.100	EIN_A	1.1.1	Geldbeiträge	
2.100	EIN_A	3.1.0	Zuschüsse Bund/Land	
2.100	EIN_A	3.4.0	Gemeinschaftsanlagen	

Weg 101 - Panzerstraße

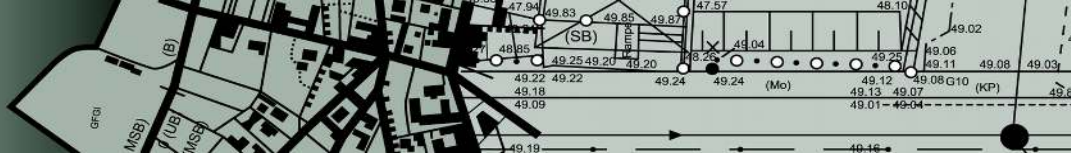


Mn	St.	Bst	Buchungsstelle	HH_V
2.100	EIN_A	1.1.1	Geldbeiträge	
2.100	EIN_A	3.1.0	Zuschüsse Bund/Land	
2.100	EIN_A	3.4.0	Gemeinschaftsanlagen	



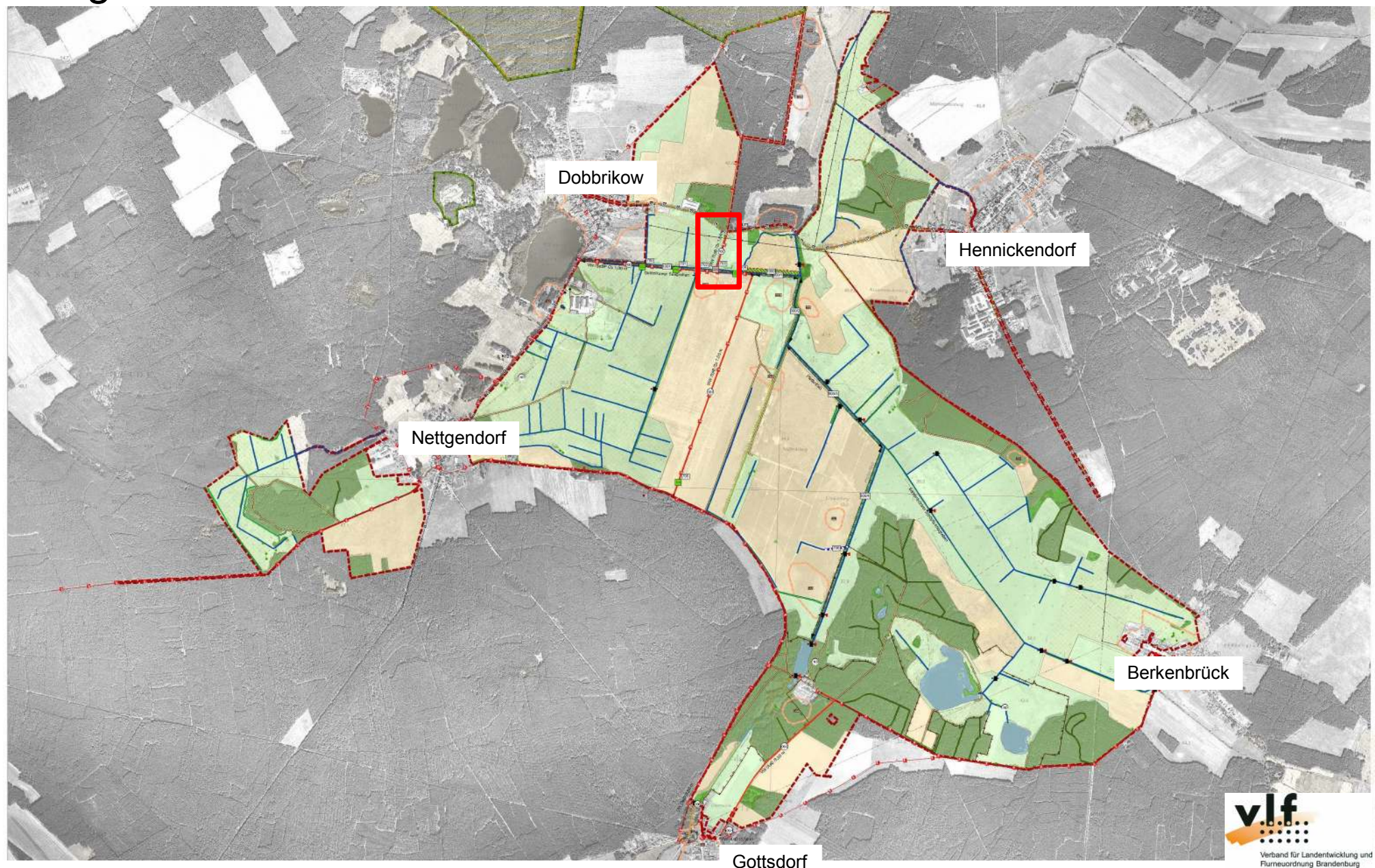
Länge: 1.450 m
 Ausbaubreite: 3,00 m
 Ausbauart: Spurbahn aus Beton

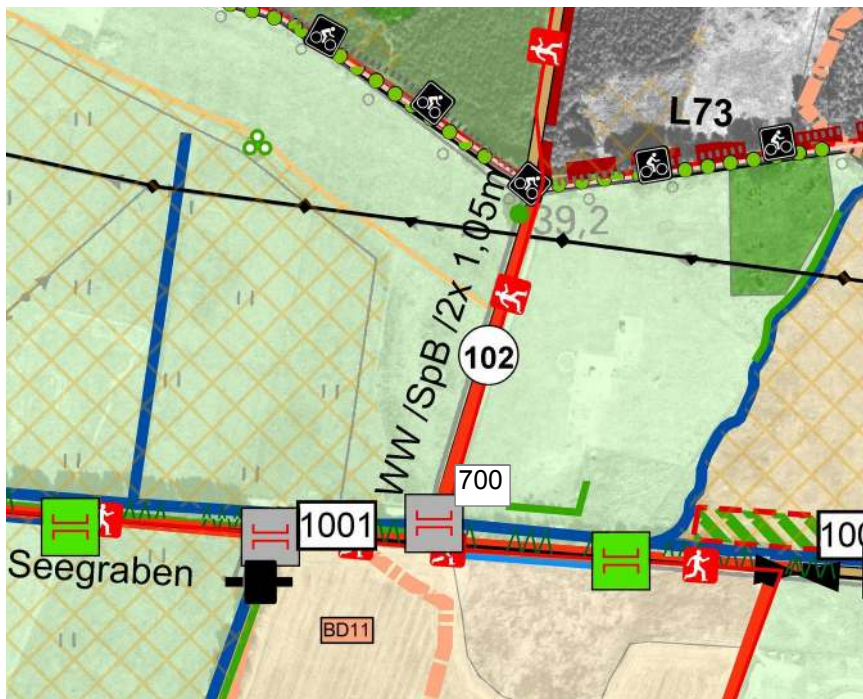
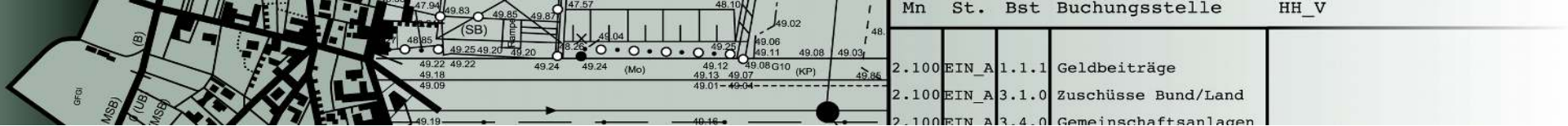
Ersatzneubau eines Durchlassbauwerkes



Mn	St.	Bst	Buchungsstelle	HH_V
2.100	EIN_A	1.1.1	Geldbeiträge	
2.100	EIN_A	3.1.0	Zuschüsse Bund/Land	
2.100	EIN_A	3.4.0	Gemeinschaftsanlagen	

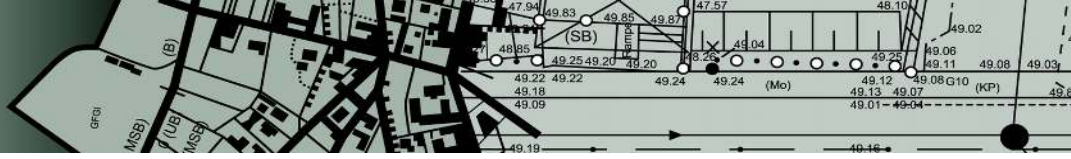
Weg 102 – Zufahrt zur L73





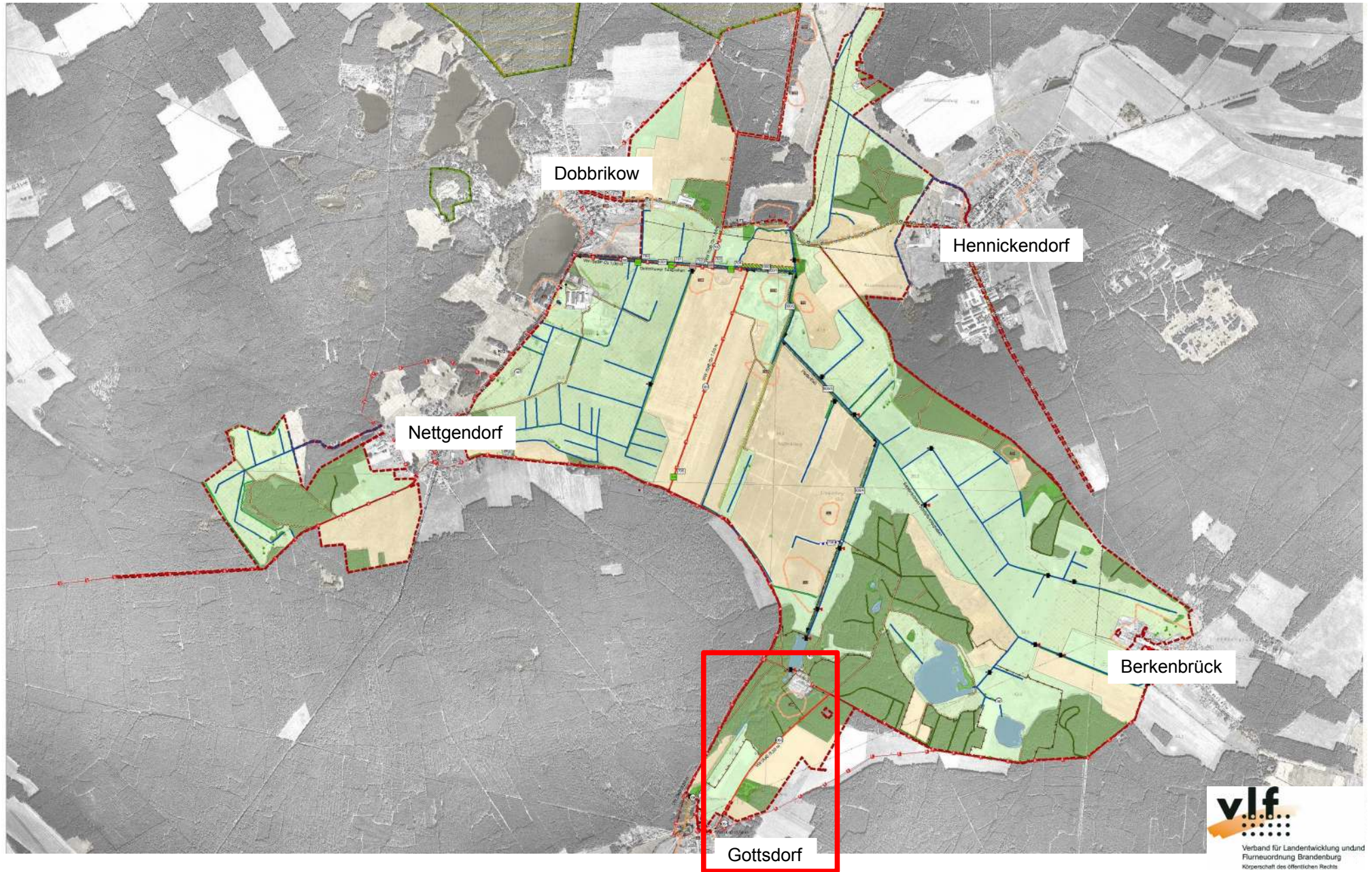
Länge: 220 m
 Ausbaubreite: 3,00 m
 Ausbauart: Spurbahn aus Beton

Sicherung eines Durchlasses

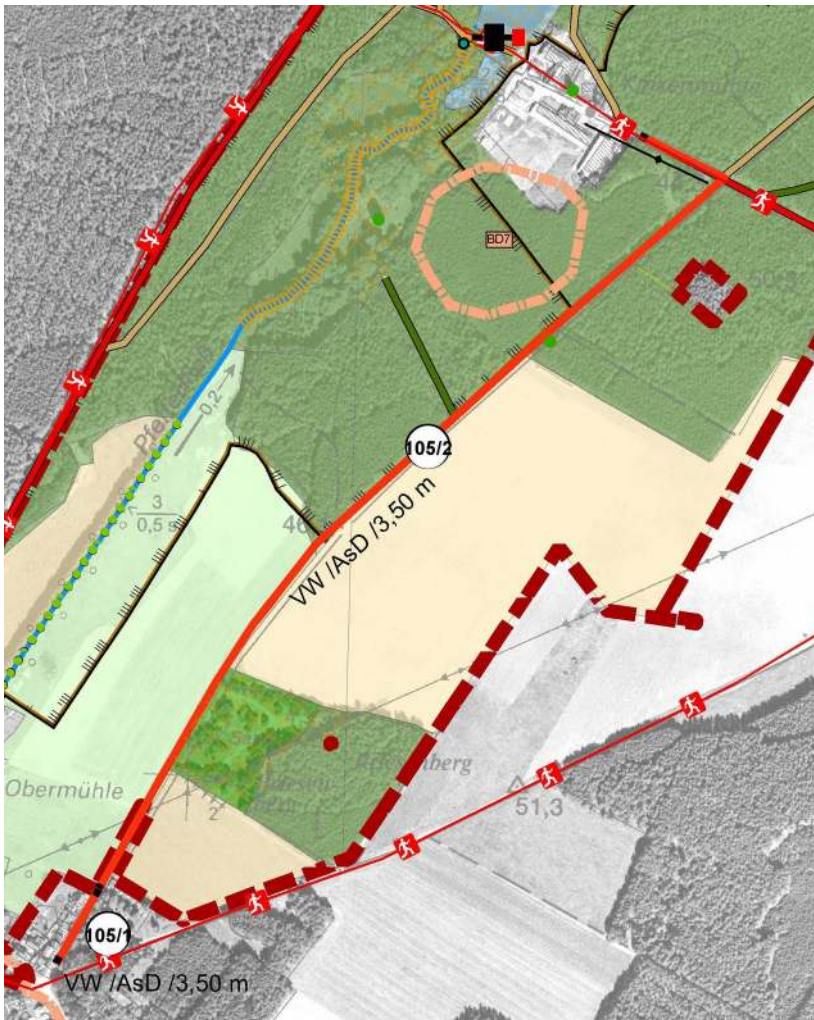


Mn	St.	Bst	Buchungsstelle	HH_V
2.100	EIN_A	1.1.1	Geldbeiträge	
2.100	EIN_A	3.1.0	Zuschüsse Bund/Land	
2.100	EIN_A	3.4.0	Gemeinschaftsanlagen	

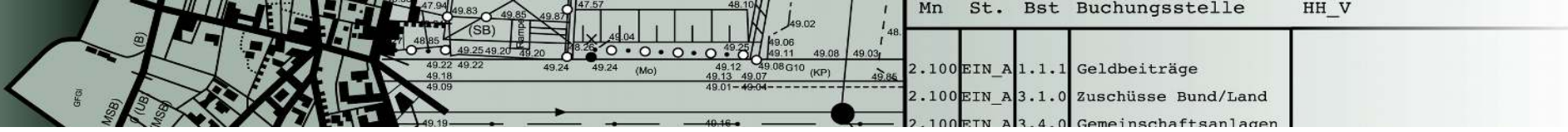
Weg 105/1 und 105/2 - Klinkenmühler Weg



2.100	EIN_A	1.1.1	Geldbeiträge
2.100	EIN_A	3.1.0	Zuschüsse Bund/Land
2.100	EIN_A	3.4.0	Gemeinschaftsanlagen

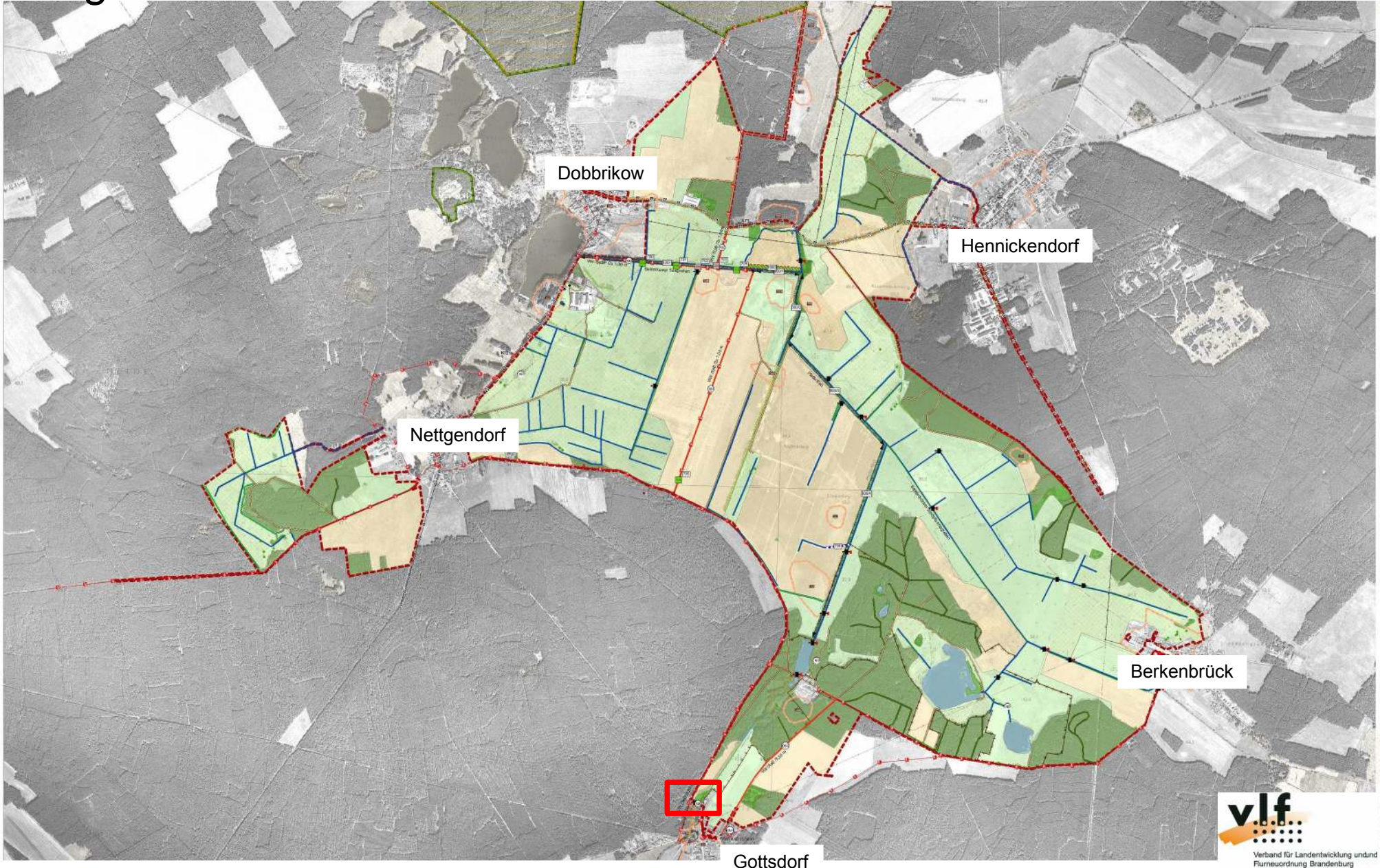


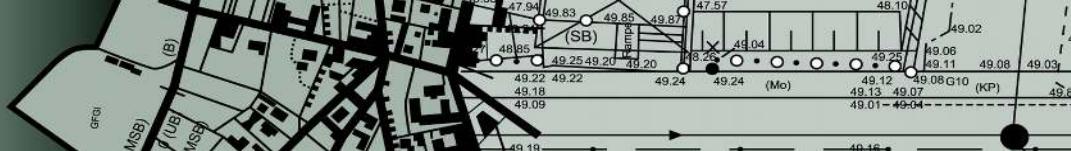
Länge: 1.150 m + 90 m
 Ausbaubreite: 3,50 m
 Ausbauart: Asphalt



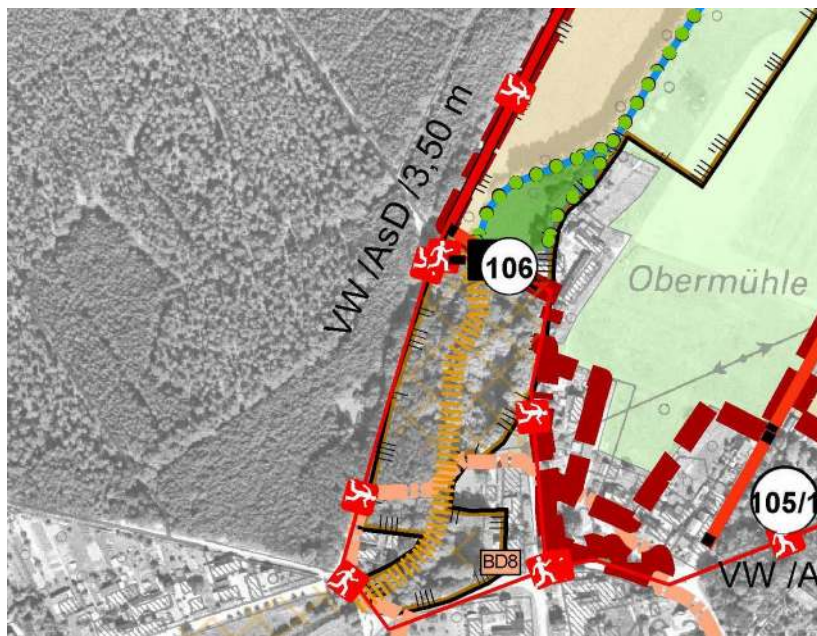
Mn	St.	Bst	Buchungsstelle	HH_V
2.100	EIN_A	1.1.1	Geldbeiträge	
2.100	EIN_A	3.1.0	Zuschüsse Bund/Land	
2.100	EIN_A	3.4.0	Gemeinschaftsanlagen	

Weg 106 – An der Obermühle

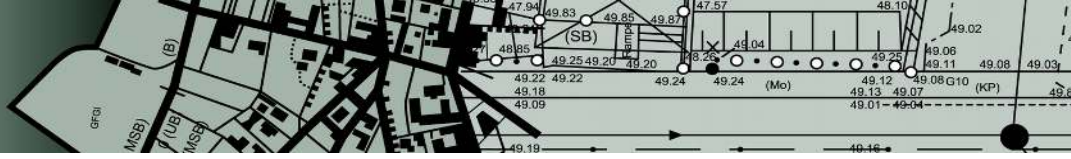




Mn	St.	Bst	Buchungsstelle	HH_V
2.100	EIN_A	1.1.1	Geldbeiträge	
2.100	EIN_A	3.1.0	Zuschüsse Bund/Land	
2.100	EIN_A	3.4.0	Gemeinschaftsanlagen	

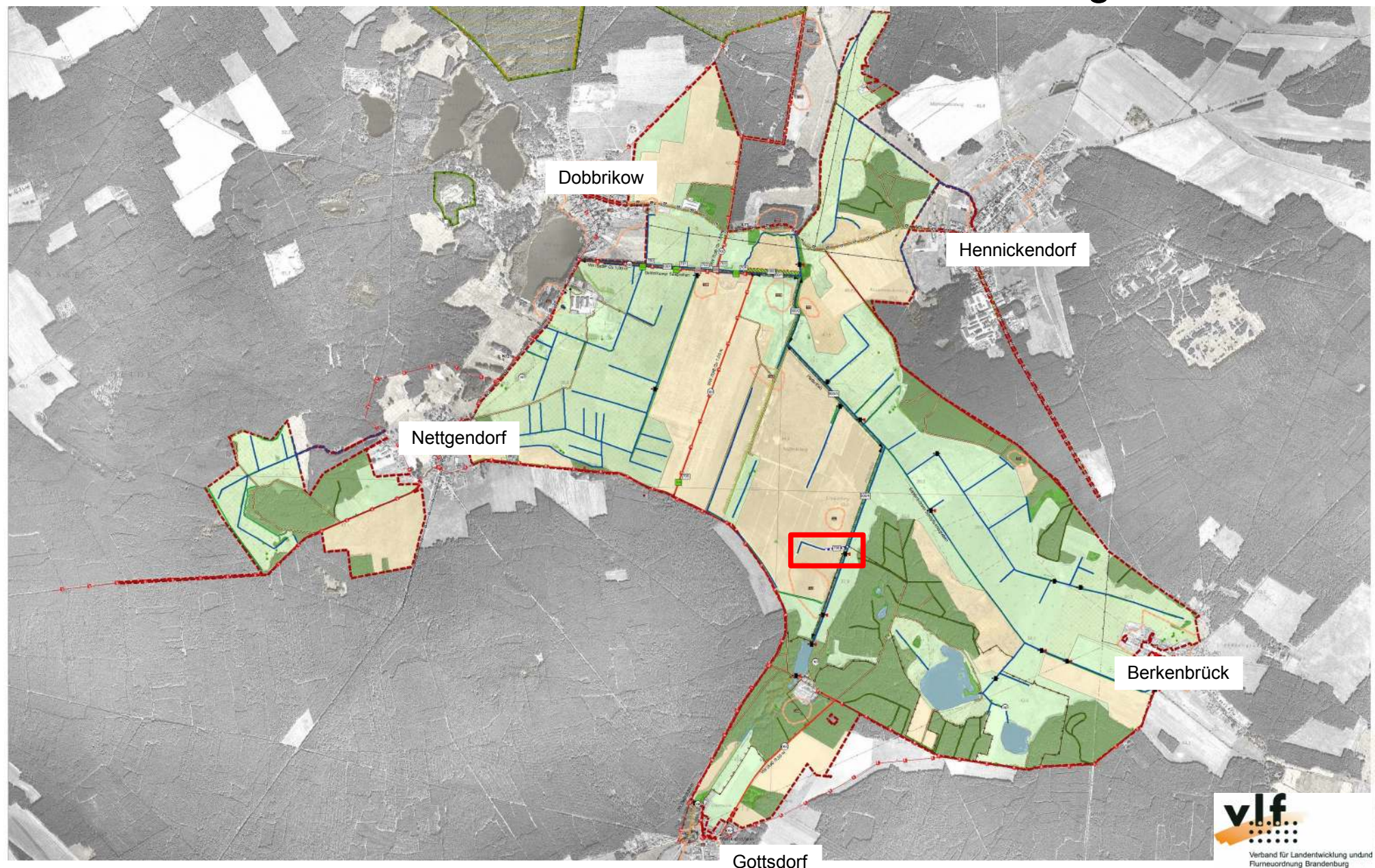


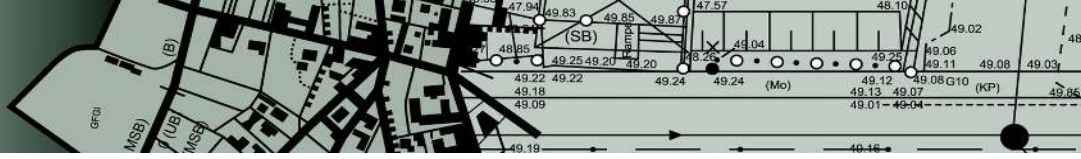
Länge: 56 m
 Ausbaubreite: 3,50 m
 Ausbauart: Asphalt



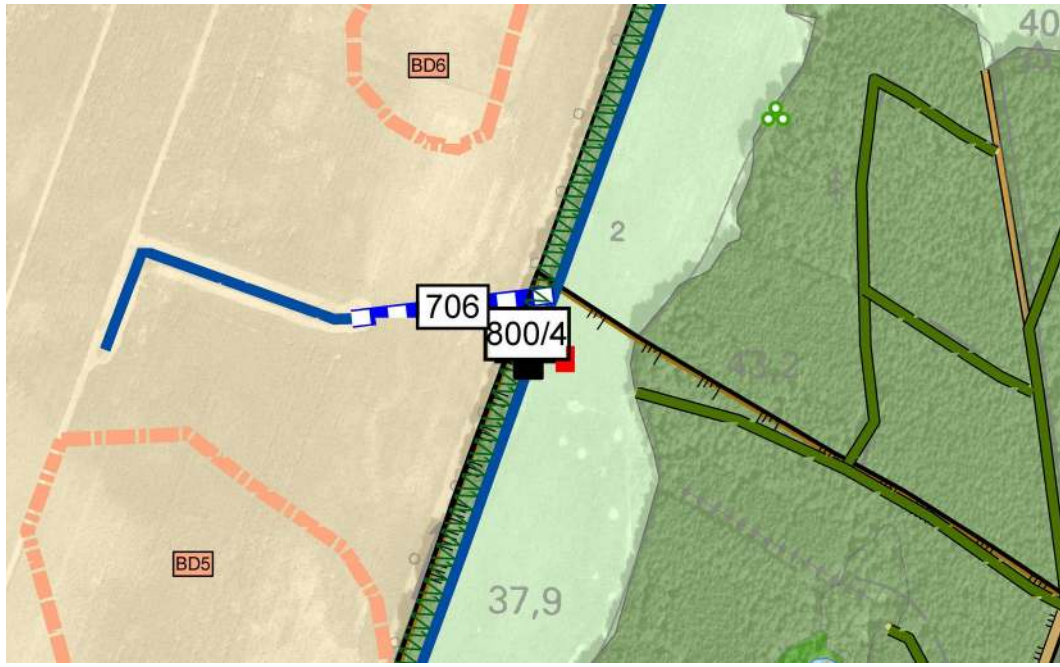
Mn	St.	Bst	Buchungsstelle	HH_V
2.100	EIN_A	1.1.1	Geldbeiträge	
2.100	EIN_A	3.1.0	Zuschüsse Bund/Land	
2.100	EIN_A	3.4.0	Gemeinschaftsanlagen	

Maßnahme 706 – Ersatzneubau einer Grabenverrohrung



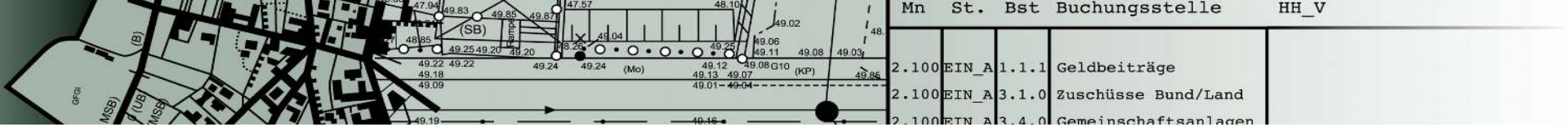


Mn	St.	Bst	Buchungsstelle	HH_V
2.100	EIN_A	1.1.1	Geldbeiträge	
2.100	EIN_A	3.1.0	Zuschüsse Bund/Land	
2.100	EIN_A	3.4.0	Gemeinschaftsanlagen	



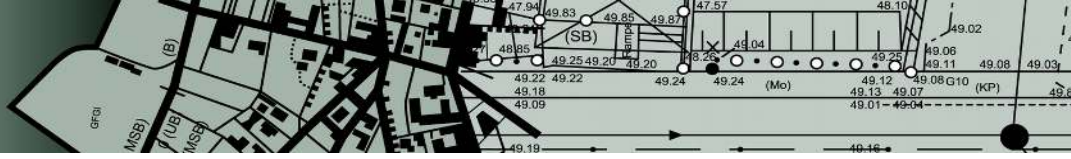
Ersatzneubau einer Grabenverrohrung

Länge: ca. 150 m



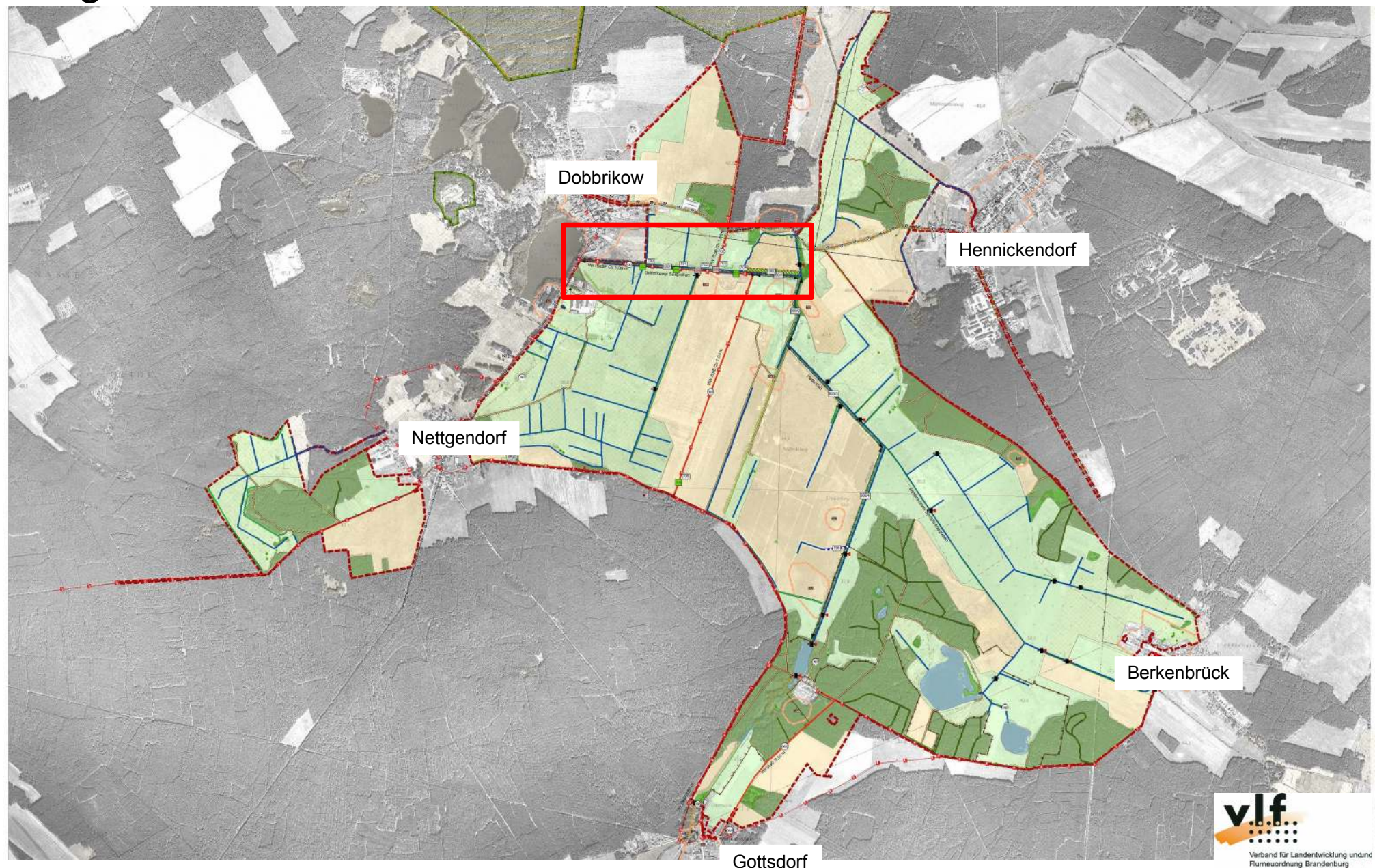
Ausgleichs- und Ersatzmaßnahmen gemäß § 15 BNatSchG

Es ist gesetzlich vorgeschrieben, nicht vermeidbare Eingriffe (z.B. Wegebaumaßnahmen) durch Maßnahmen des Naturschutzes auszugleichen (sogenannte Ausgleichs- und Ersatzmaßnahmen).



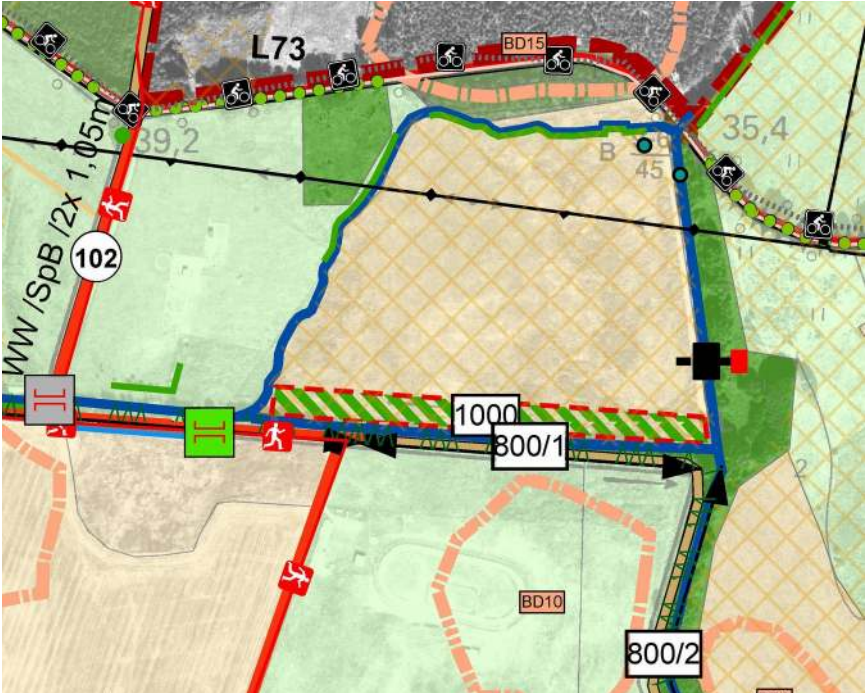
Mn	St.	Bst	Buchungsstelle	HH_V
2.100	EIN_A	1.1.1	Geldbeiträge	
2.100	EIN_A	3.1.0	Zuschüsse Bund/Land	
2.100	EIN_A	3.4.0	Gemeinschaftsanlagen	

Ausgleichs- und Ersatzmaßnahmen 1000 und 1001



Mn	St.	Bst	Buchungsstelle	HH_V
2.100	EIN_A	1.1.1	Geldbeiträge	
2.100	EIN_A	3.1.0	Zuschüsse Bund/Land	
2.100	EIN_A	3.4.0	Gemeinschaftsanlagen	

Maßnahme 1000 – Umwandlung von Acker in Extensivgrünland

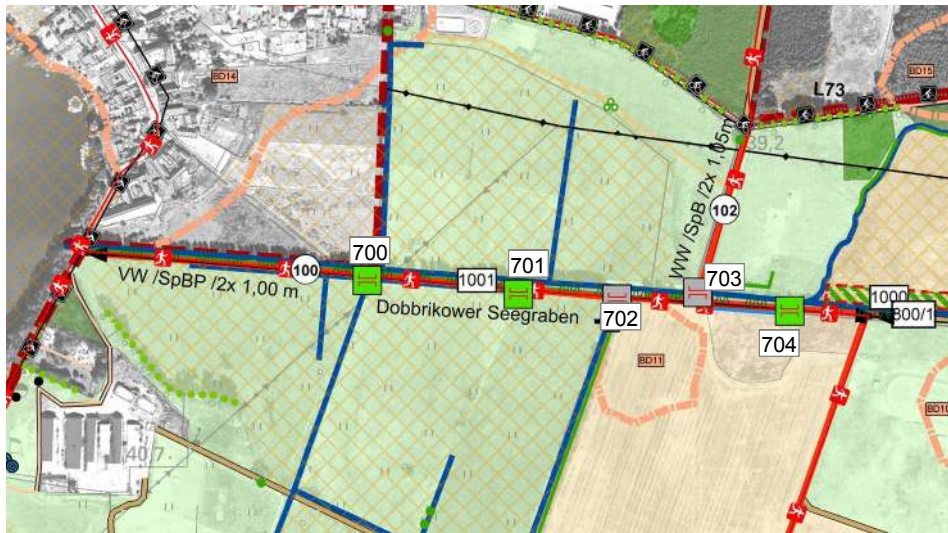


Fläche 0,8 ha



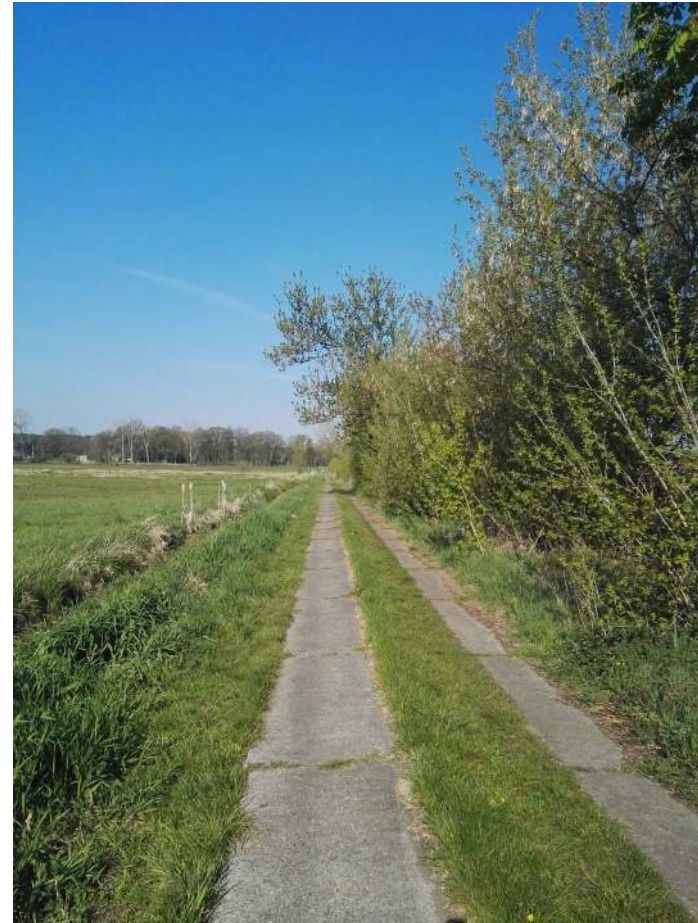
Mn	St.	Bst	Buchungsstelle	HH_V
2.100	EIN_A	1.1.1	Geldbeiträge	
2.100	EIN_A	3.1.0	Zuschüsse Bund/Land	
2.100	EIN_A	3.4.0	Gemeinschaftsanlagen	

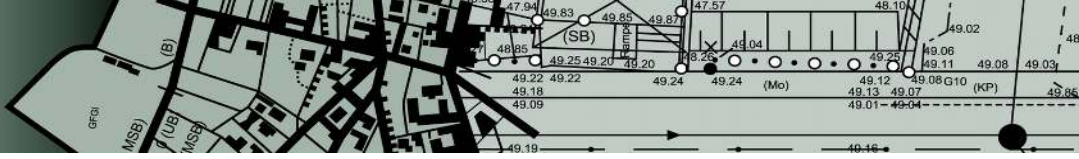
Maßnahme 1001 – Umbau von standortfremden Gehölzbeständen



Länge: ca. 1.100 m

Herausnahme von Pappel und Eschen- Ahorn
Ersatz durch heimische Arten (z.B. Weide)

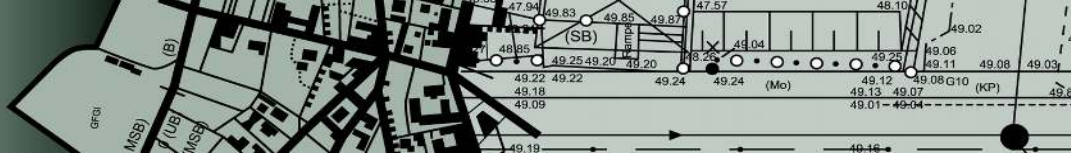




Mn	St.	Bst	Buchungsstelle	HH_V
2.100	EIN_A	1.1.1	Geldbeiträge	
2.100	EIN_A	3.1.0	Zuschüsse Bund/Land	
2.100	EIN_A	3.4.0	Gemeinschaftsanlagen	

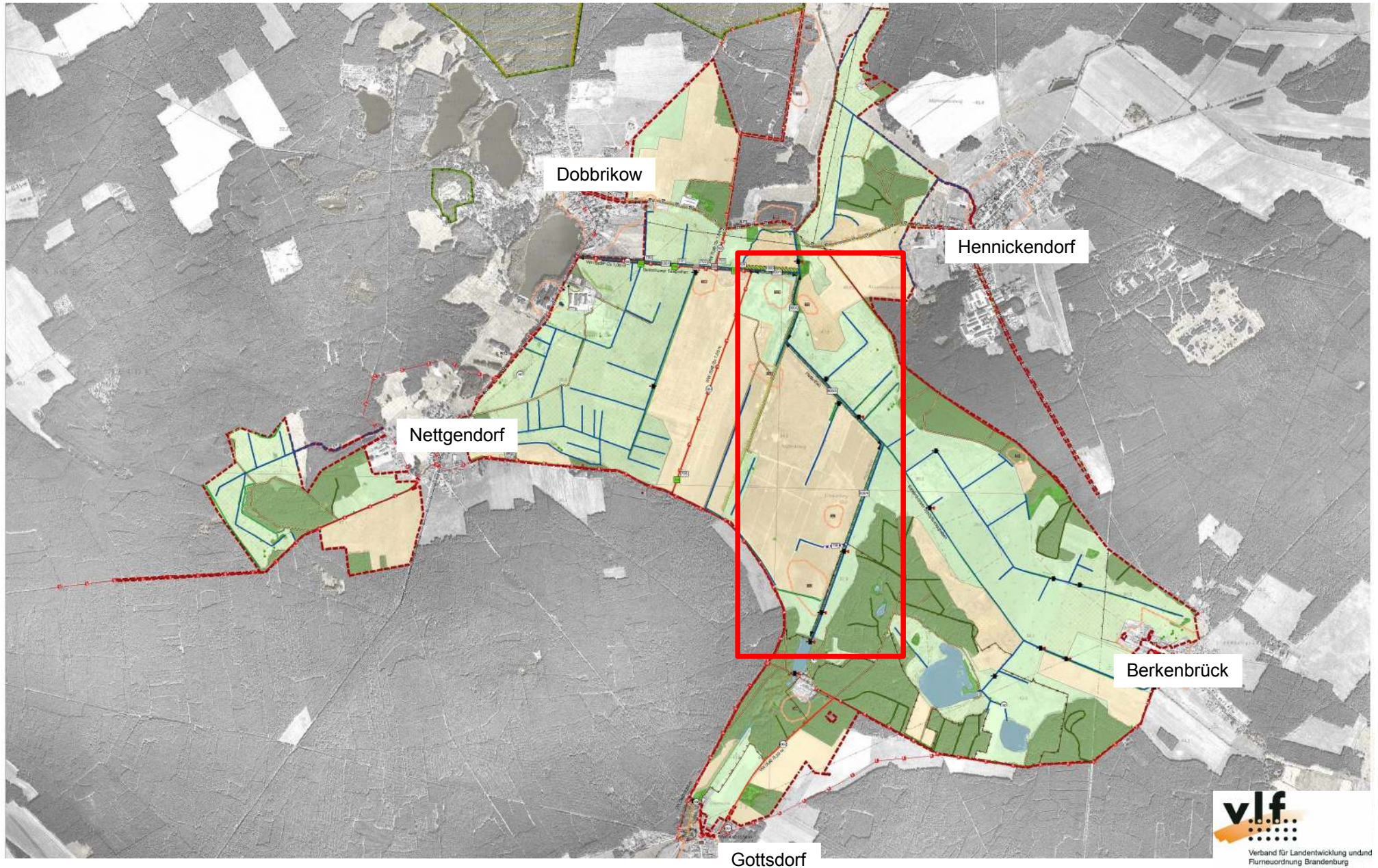
Landschaftsgestaltende Anlagen

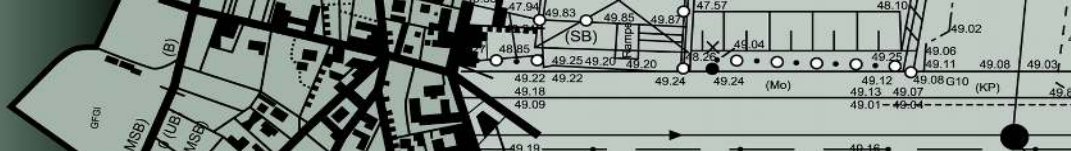
Ziel der freiwilligen Landschaftsgestaltenden Anlagen ist es, die Maßnahmen als Ausgleichs- u. Ersatzmaßnahmen anderen kompensationspflichtigen Vorhabensträgern anzubieten und von diesen finanzieren zu lassen.



Mn	St.	Bst	Buchungsstelle	HH_V
2.100	EIN_A	1.1.1	Geldbeiträge	
2.100	EIN_A	3.1.0	Zuschüsse Bund/Land	
2.100	EIN_A	3.4.0	Gemeinschaftsanlagen	

Landschaftsgestaltende Anlagen – 800/ 1 bis 800/4





Mn	St.	Bst	Buchungsstelle	HH_V
2.100	EIN_A	1.1.1	Geldbeiträge	
2.100	EIN_A	3.1.0	Zuschüsse Bund/Land	
2.100	EIN_A	3.4.0	Gemeinschaftsanlagen	



Länge: ca. 2,9 km, entlang des Pfefferfließes

Herausnahme von Pappel und Eschen- Ahorn
Ersatz durch heimische Arten (z.B. Weide)