



LAND BRANDENBURG

Landesamt für  
Ländliche Entwicklung,  
Landwirtschaft und  
Flurneuordnung

Abteilung 2

Landentwicklung und Flurneuordnung

Landesamt für Ländliche Entwicklung, Landwirtschaft und Flurneuordnung  
Grabowstraße 33 | 17291 Prenzlau

Grabowstraße 33  
17291 Prenzlau

Bearb.: Herr Kapke

Gesch.Z.: 60/1364

Hausruf: (03984) 7187-39

Fax: (03984) 7187-77

Internet:

Mail: [heiko.kapke@leif.brandenburg.de](mailto:heiko.kapke@leif.brandenburg.de)

Prenzlau, den 17.11.2014

**Öffentliche Bekanntmachung**  
**Ladung zum Aufklärungstermin nach § 5 Absatz 1 Flurbereinigungsgesetz**  
**(FlurbG) zum geplanten Flurbereinigungsverfahren Klandorf**

Es ist beabsichtigt, im Landkreis Barnim in den Gemeinden Marienwerder, Schorfheide und Wandlitz in Teilen der Gemarkungen Klandorf, Zerpenschleuse und Ruhlsdorf ein Flurbereinigungsverfahren nach den Bestimmungen des Flurbereinigungsgesetzes in der Fassung der Bekanntmachung vom 16. März 1976 (BGBl. IS. 546), zuletzt geändert durch Artikel 17 des Gesetzes vom 19. Dezember 2008 (BGBl. I S.2794), durchzuführen.

Das voraussichtliche Verfahrensgebiet beträgt ca. 1.109 ha und wird wie folgt begrenzt:

Gemarkung Klandorf, Flur 1, Flur 3, Flur 4, Flur 5 und Flur 7

Gemarkung Zerpenschleuse, Flur 2, Flur 6, und Flur 7 (teilweise)

Gemarkung Ruhlsdorf, Flur 11, Flur 12, Flur 13 und Flur 14

Es wird darauf hingewiesen, dass es sich hierbei um eine vorläufige Begrenzung des Verfahrensgebietes handelt, die geändert werden kann, wenn der Zweck der Flurbereinigung dies erfordert. Vor der Anordnung des Verfahrens sind die voraussichtlich beteiligten Grundstückseigentümer eingehend über die Größe, Ziele und den Ablauf des geplanten Verfahrens einschließlich der voraussichtlich entstehenden Kosten aufzuklären.

**Zur Aufklärung über das geplante Verfahren werden die voraussichtlich beteiligten Grundstücks- und Gebäudeeigentümer, die den Eigentümern gleichstehenden Erbbauberechtigten gemäß § 5 Abs. 1 FlurbG in die Gaststätte "Zum Weißen Hirsch" Berliner Straße 10 in 16244 Schorfheide OT Groß Schönebeck**

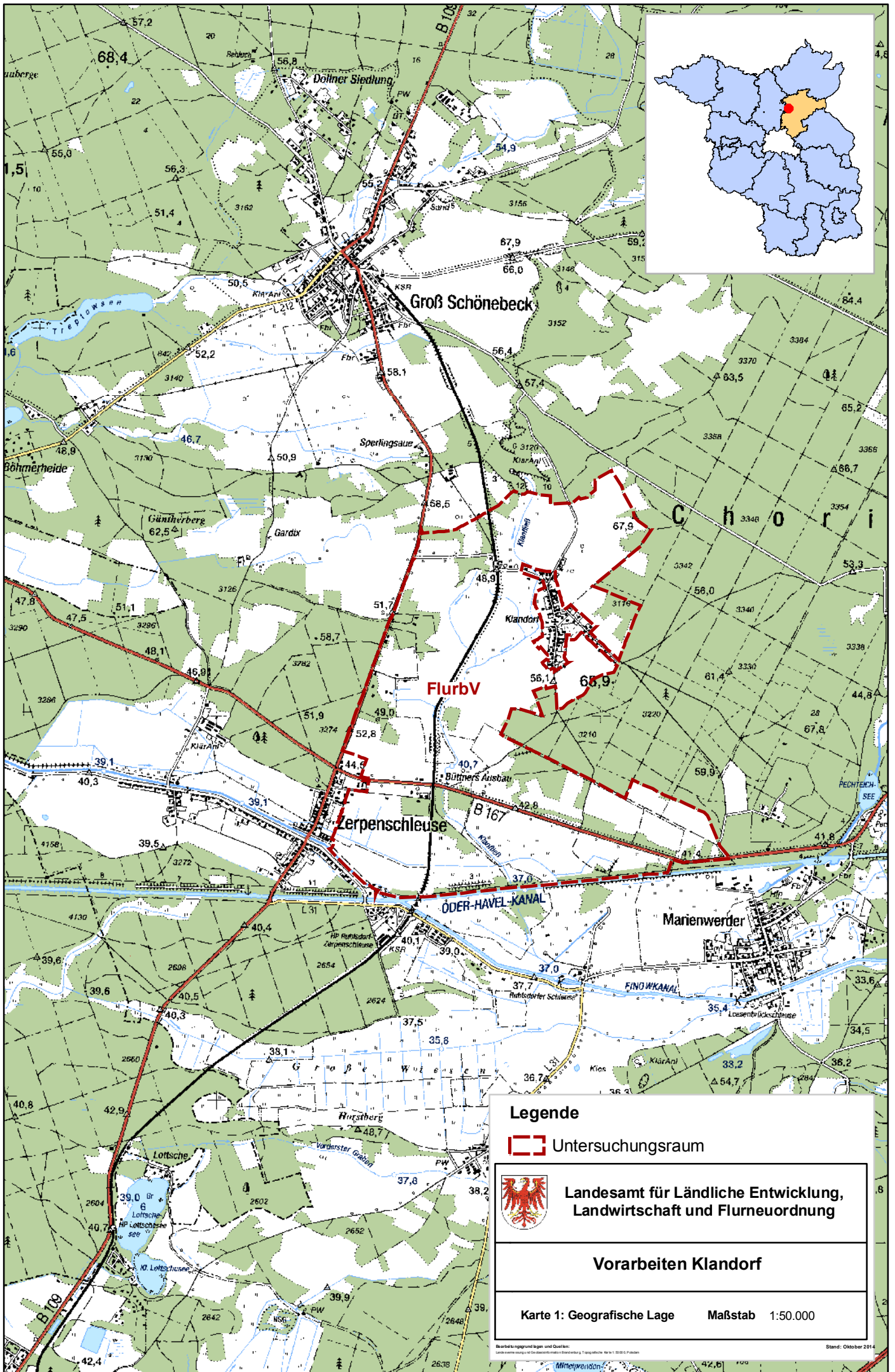
**am Dienstag, den 20. Januar 2015 um 18:00 Uhr  
eingeladen.**

Im Auftrag


gez. Benthin

Regionalteamleiter

**Anlage:** Gebietskarte



**Legende**

 Untersuchungsraum



**Landesamt für Ländliche Entwicklung,  
Landwirtschaft und Flurneuordnung**

**Vorarbeiten Klandorf**

**Karte 1: Geografische Lage      Maßstab 1:50.000**

Bearbeitet auf Grundlage von: Landesamt für Ländliche Entwicklung, Landwirtschaft und Flurneuordnung, Topographische Karte 1:50.000, Potsdam  
Stand: Oktober 2014